

# PHỤC HÌNH

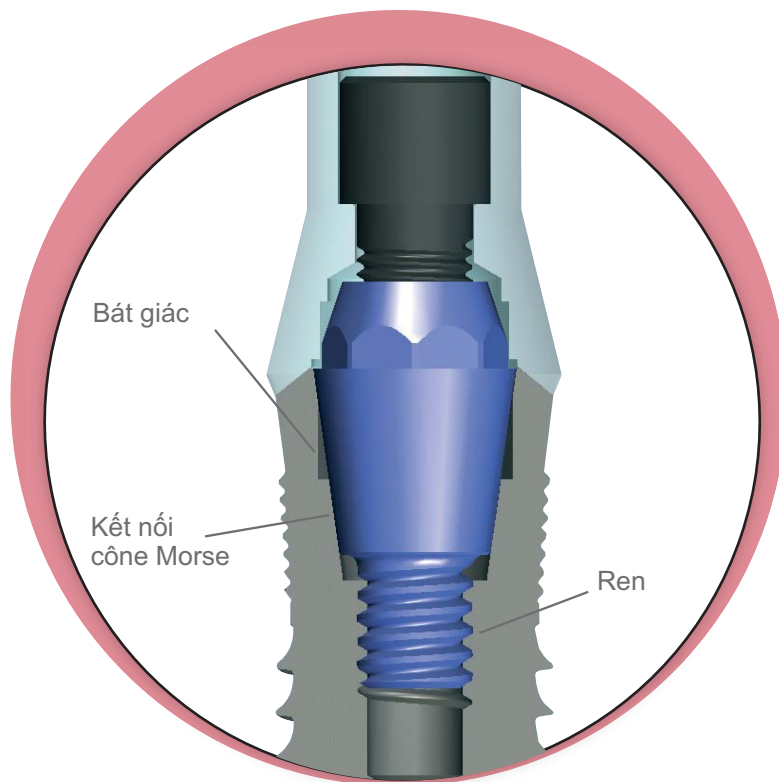


Photo credit : Dr M. Beaumont (France)



## KẾT NỐI THUẬN TIỆN VÀ ĐẮNG TÍN CẬY

- Kết nối côn Morse và octagon cho sự ổn định phục hình lý tưởng nhờ lực ma sát và dễ dàng đặt lại abutment đúng vị trí.
- Phần khít sát của phục hình có thể đạt đến 3mm.
- Kết nối tương thích với phần phục hình Straumann.
- Tuy nhiên, tùy theo loại phục hình mà chọn lựa vận tay hoặc vận máy (Xem trang 29).
- Hơn nữa, khi dùng phần phục hình của Straumann, có thể dùng impression coping của Straumann để lấy dấu.



## ĐỘ KHÍT SẮT CỦA PHỤC HÌNH VÀ IMPLANT

Nghiên cứu được tiến hành ở Đại học Catalonia (Tây Ban Nha) đã đo vi kẽ giữa implant và phục hình bằng cách dùng kính hiển vi điện tử quét qua. Sau đó, kiểm tra sự thâm nhập của vi khuẩn hoặc dịch tiết nước bọt ở ngay phần kết nối dựa theo băng màu chuyên dụng.

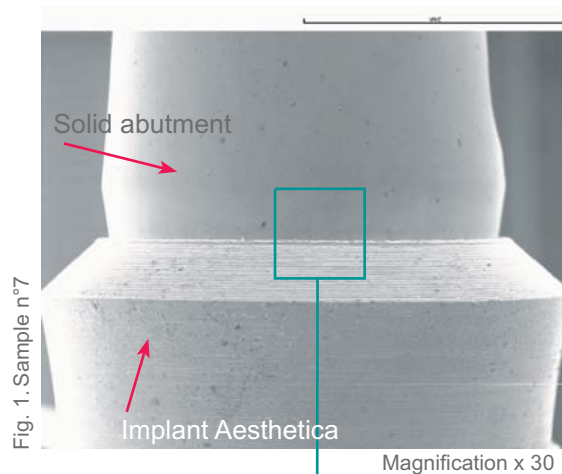


Fig. 1. Sample n°7

Magnification x 30

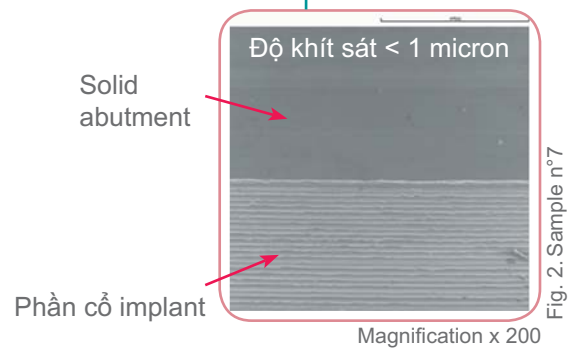


Fig. 2. Sample n°7

Magnification x 200

### Kết quả

- Không vi kẽ nào được phát hiện trên băng đo lường bằng micron.
- Không phát hiện dịch nước bọt thấm vào bên trong vùng tiếp nối.



Fig. 3. Sample n°3 - Bromofenol blue substance